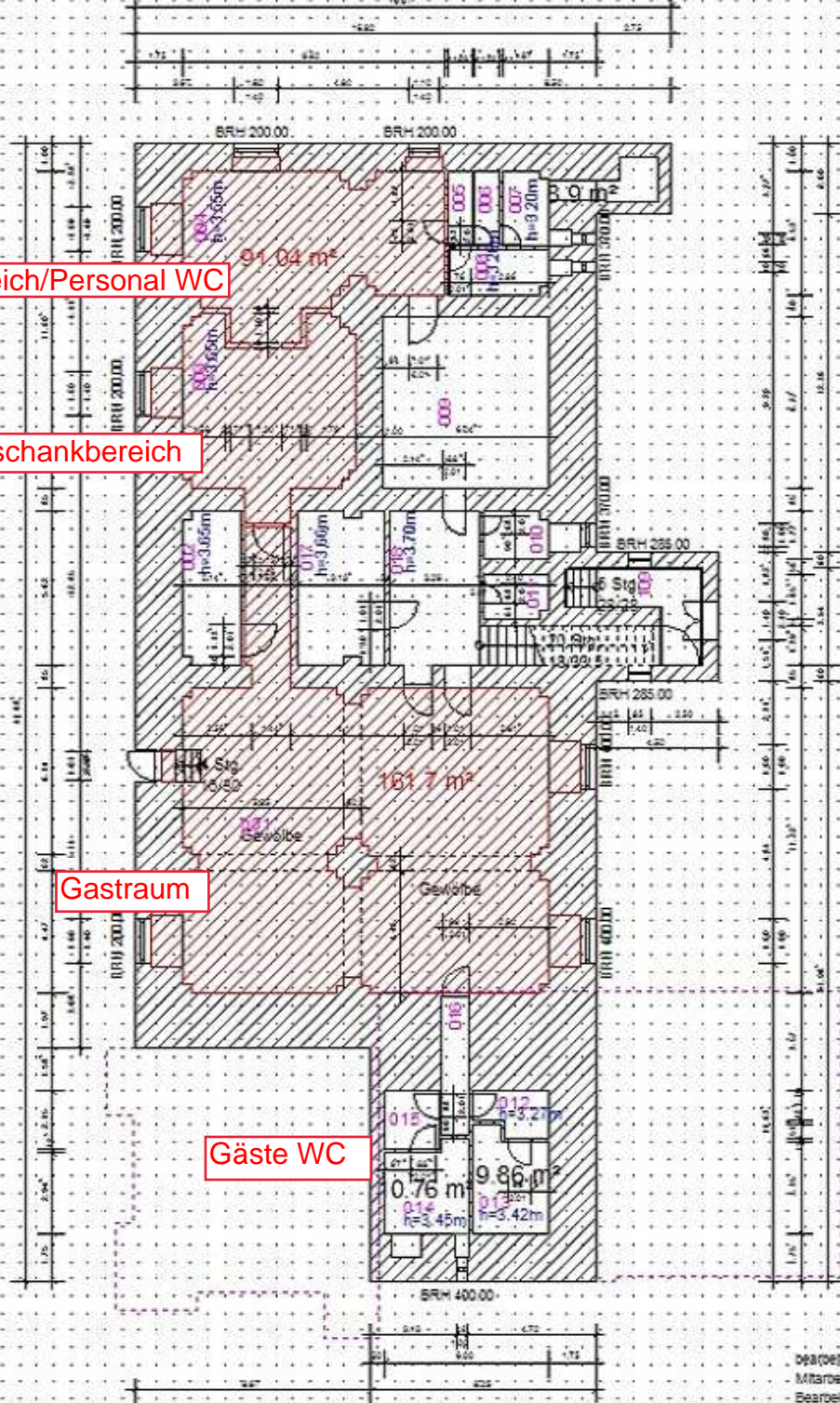


Küchenbereich/Personal WC

Ausschankbereich

Gastraum

Gäste WC



bearbeitet, Praktikant Norman Bötcher
Mitarbeiterin Stadtplanungsamt
Bearbeitungsstand: April 2005
Deltzoner Schloß
Schloßstraße 31
Grundris - 1. Kellergeschoss -
1:1.000